

# Descriptif

## Projet IFMIP Maroc

## A.1 PRESENTATION DU CONTEXTE DE LA MISSION

Le Département de la Formation Professionnelle (DFP) du Ministère de l'Inclusion économique, de la Petite Entreprise, de l'Emploi et des Compétences (MIEPEEC) est engagé depuis plusieurs années, avec l'appui de ses partenaires, dans la mise en place des Instituts à Gestion Déléguée (IGD) dans plusieurs secteurs économiques prioritaires.

A la demande du Royaume et afin de soutenir les secteurs clé de son développement économique, l'AFD a financé la création d'établissements sectoriels de type IGD, afin de mieux répondre aux besoins des professionnels.

Ce soutien a consisté à appuyer la création des premiers Instituts à gestion déléguée, sous la forme d'un partenariat entre l'Etat et les acteurs du secteur économique visé, à travers une délégation de gouvernance et de gestion des IGD à des sociétés anonymes entièrement gérées par les professionnels.

Le DFP souhaite poursuivre et étendre cette démarche de partenariat dans d'autres secteurs mobilisateurs de compétences techniques au Maroc et plus spécifiquement pour accompagner la structuration et le développement du secteur des industries pharmaceutiques.

C'est dans ce contexte que le Conseil d'Administration de l'AFD a octroyé un financement dédié à la création d'un nouvel Institut à Gestion Déléguée assorti d'une enveloppe de subvention en assistance technique confiée à Expertise France.

## A.2 DESCRIPTION DES COMPOSANTES

Les activités de l'assistance technique sont découpées en plusieurs composantes d'accompagnement décrites ci-après :

- Composante transversale : Pilotage de l'Assistance Technique
- Composante 1 : Assistance à Maitrise d'Ouvrage auprès du Département de la Formation Professionnelle en appui au programme de travaux et d'infrastructures
- Composante 2 : Appui technique pour le démarrage de l'IFMIP
- Composante 3 : Appui sur le modèle économique, la gouvernance et le pilotage des IGD

Chaque composante est déclinée en plusieurs axes d'intervention et activités à réaliser qui prendront la forme de différents livrables qui seront transmis et validé par la Maitrise d'Ouvrage.

### Composante transversale : Pilotage de l'Assistance Technique

Cette composante est transversale à toutes les composantes du début de la mobilisation de l'AT jusqu'à la fin des prestations.

En effet, cette composante sera pilotée par le/la chef.fe de projet de l'Assistance Technique et s'assurera de :

1. La bonne réalisation des activités,
2. La qualité de chaque livrable,
3. La coordination entre les expert.e.s,
4. Du dialogue avec la Maitrise d'Ouvrage, l'AFD ainsi que toutes les parties prenantes.
5. Du bon enchaînement des activités,
6. Du Secrétariat des Comités de Pilotage et autres réunions.

La mission principale dans ce volet de pilotage est de venir appuyer directement la Maitrise d’Ouvrage (DFP) sur l’ensemble des composantes de ce projet.

### **Composante 1 : Assistance à Maitrise d’Ouvrage auprès du Département de la Formation Professionnelle en appui au programme de travaux et d’infrastructures**

Cette composante est spécifiquement dédiée à l’Assistance technique auprès du DFP pour la mise en œuvre des programmes de travaux, d’infrastructures et d’achats d’équipements en appuyant directement de DFP sur toutes les phases de conception, de suivi technique et de passation de marchés en particulier les volets suivants décrits ci-dessous :

- Volet A : Suivi de la réalisation des études architecturales
- Volet B : Suivi des travaux d’infrastructures
- Volet C : Achat des équipements

### **Composante 2 : Appui technique pour le démarrage de l’IFMIP**

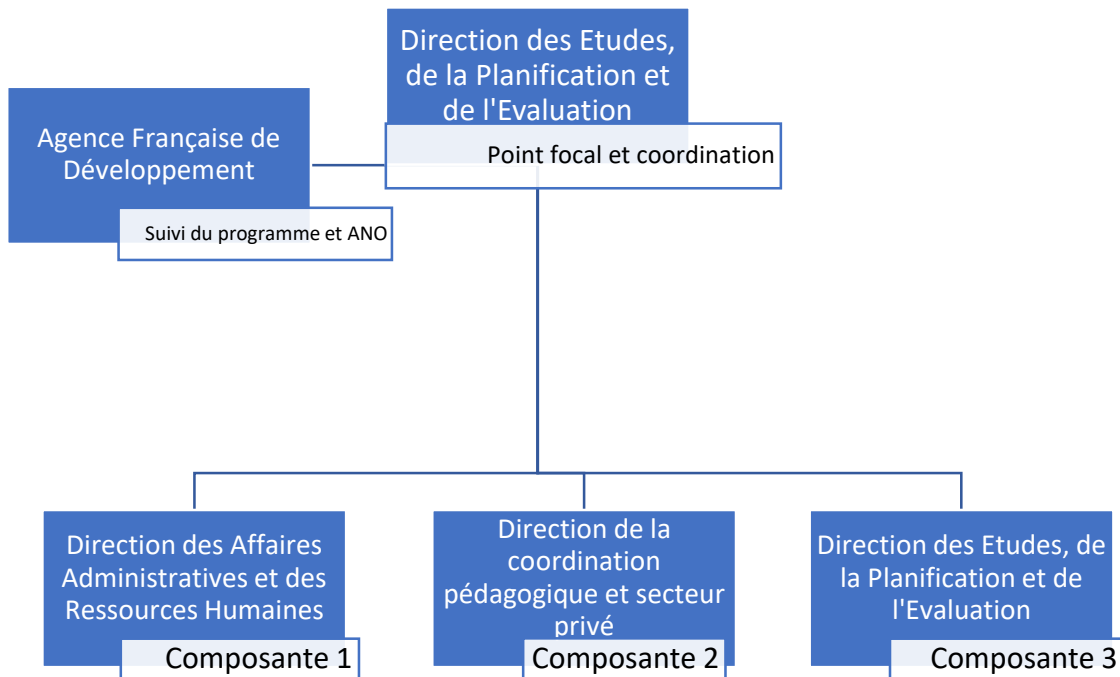
Les grandes activités à réaliser sur la composante 2 se déclinent comme suit :

- Volet A : Organisation de la gouvernance et la structuration du modèle économique
- Volet B : Conception et implémentation des programmes (FI)
- Volet C : Définition et opérationnalisation des équipements
- Volet D : Développement des formations continues (FC)
- Volet E : Accompagner l’opérationnalisation de l’institut (organisation, gestion et pilotage)
- Volet F : Elaboration et mise en place des outils de communication & marketing
- Volet G : Accompagnement dans l’élaboration et la mise en œuvre du plan d’action Genre et Inclusion Sociale

### **Composante 3 : Appui sur le modèle économique, la gouvernance et le pilotage des IGD**

A la suite des besoins exprimés par le DFP, cette composante vise la mobilisation d’appuis divers sur le modèle global des IGD. Il s’agira de pouvoir disposer d’expertises perleées mobilisables sur des enjeux sectoriels ou opérationnels dont les contours feront l’objet de TDR spécifiques.

### A.3 PILOTAGE ET GOUVERNANCE



Le Département de la Formation Professionnelle du MIEPEEC, est la Maitrise d’Ouvrage du projet. L’AT sera en lien étroit avec les équipes du DFP notamment la Direction des Etudes, de la Planification et de l’Evaluation, qui sera point focal direct et coordonnateur du projet. D’autres divisions seront également associées à ce projet en particulier sur les appuis techniques. L’ensemble de l’appui infrastructures et équipements sera supervisé par la Direction des Affaires Administratives et des Ressources Humaines. La Direction de la coordination pédagogique et secteur privé sera responsable de la composante d’accompagnement dédiée à l’opérationnalisation de l’IFMIP.